

Factsheet

บริษัท ชัยวัฒนา แทนเนอรี กรุ๊ป จำกัด (มหาชน)



ลักษณะการประกอบธุรกิจ: ผลิตและจำหน่ายผลิตภัณฑ์หนัง และผลิตและจำหน่ายกระแสไฟฟ้าจากพลังงานทดแทน
 สถานะการเป็นบริษัทจดทะเบียนในตลาดหลักทรัพย์แห่งประเทศไทย (listed): เป็น ไม่เป็น
 เสนอขาย: หุ้นกู้แปลงสภาพชนิดระบุชื่อผู้ถือ มีสิทธิแปลงสภาพเป็นหุ้นสามัญที่ออกใหม่ของบริษัท ไม่ด้อยสิทธิ ไม่มีประกัน
 มีผู้แทนผู้ถือหุ้นกู้ และผู้ออกหุ้นกู้แปลงสภาพมีสิทธิไถ่ถอนก่อนวันครบกำหนดไถ่ถอน
**"หุ้นกู้แปลงสภาพของบริษัท ชัยวัฒนา แทนเนอรี กรุ๊ป จำกัด (มหาชน) ครั้งที่ 1/2569
 ครบกำหนดไถ่ถอนปี พ.ศ. 2571
 ซึ่งผู้ออกหุ้นกู้แปลงสภาพมีสิทธิไถ่ถอนก่อนวันครบกำหนดไถ่ถอน"**
 ระยะเวลาเสนอขาย: ระหว่างวันที่ 12 พฤษภาคม – 18 พฤษภาคม 2569

ลักษณะตราสาร

อายุ	2 ปี
อัตราดอกเบี้ย	คงที่ 6.00% ต่อปี
งวดการชำระดอกเบี้ย	จ่ายดอกเบี้ยทุก ๆ 3 เดือน
การไถ่ถอนก่อนกำหนด	ผู้ออกหุ้นกู้แปลงสภาพมีสิทธิในการไถ่ถอนก่อนวันครบกำหนดไถ่ถอน (Call Option) โดยจะใช้สิทธิได้หลังจาก 6 เดือน นับจากวันออกหุ้นกู้แปลงสภาพ
มูลค่าการเสนอขายรวม	ไม่เกิน 200.00 ล้านบาท
ผู้แทนผู้ถือหุ้นกู้	บริษัทหลักทรัพย์ เคพีเอ็ม จำกัด
วัตถุประสงค์การใช้เงิน	เป็นเงินลงทุนในโครงการโรงไฟฟ้าของบริษัททยอย และเป็นเงินทุนหมุนเวียนของบริษัท
การใช้สิทธิแปลงสภาพ	ผู้ถือหุ้นกู้แปลงสภาพสามารถใช้สิทธิแปลงสภาพได้ในวันครบกำหนดอายุหุ้นกู้แปลงสภาพซึ่งได้แก่วันที่ 19 พฤษภาคม 2571

อันดับความน่าเชื่อถือ

- ไม่มีการจัดอันดับความน่าเชื่อถือ -

รายละเอียดสำคัญอื่น

วันที่ออกตราสาร	19 พฤษภาคม 2569
วันที่ครบกำหนดอายุ	19 พฤษภาคม 2571
ประเภทการเสนอขาย	จัดสรรให้แก่ผู้ถือหุ้นเดิมตามสัดส่วนการถือหุ้น (Right Offering)
นายทะเบียนหุ้นกู้	บริษัท ชัยวัฒนา แทนเนอรี กรุ๊ป จำกัด (มหาชน)

อัตราส่วนทางการเงินที่สำคัญของผู้ออก

อัตราส่วนทางการเงิน (เท่า)	ค่าเฉลี่ยอุตสาหกรรม (ล่าสุด)	ปี 2568	ปี 2567	ปี 2566
ความสามารถในการชำระดอกเบี้ย (Interest coverage ratio) ¹	N/A	1.14	1.05	(2.62)
อัตราส่วนสภาพคล่อง (Current ratio) ¹	N/A	0.89	0.73	0.76
หนี้สินรวมต่อส่วนของผู้ถือหุ้นรวม (Debt to equity : D/E ratio) ²	N/A	0.89	0.95	1.18

¹ยิ่งสูงยิ่งแสดงถึงความสามารถในการชำระคืนสูง

²ยิ่งสูงยิ่งแสดงถึงหนี้สินที่สูง

ระดับความเสี่ยง

(พิจารณาจากอายุตราสารและอันดับความน่าเชื่อถือ)

ต่ำ **1 2 3 4 5 6 7 8** สูง

เป็นตราสารหนี้ที่ผู้ออกตราสารสามารถไถ่ถอนก่อนกำหนด

ข้อกำหนดในการดำรงอัตราส่วนทางการเงิน

บริษัทจะดำรงไว้ซึ่ง "หนี้สินสุทธิ" ต่อ "ส่วนของผู้ถือหุ้น" (Net Debt to Equity Ratio) ตามนิยามที่ระบุไว้ในข้อกำหนดสิทธิ ในอัตราส่วนไม่เกิน 3 : 1 ณ วันสิ้นงวดบัญชีรายไตรมาสหรือวันสิ้นปีบัญชีของผู้ออกหุ้นกู้แปลงสภาพ

ผลตอบแทนของตราสารรุ่นอื่นในตลาด (YTM)

- ไม่มีข้อมูล -

ความเสี่ยงของผู้ออก

1. ความเสี่ยงจากปัจจัยภายนอก

สภาวะเศรษฐกิจ สังคม การเมือง กฎระเบียบ ข้อบังคับ สภาวะอุตสาหกรรมการแข่งขัน สภาพแวดล้อมและบรรยากาศในการลงทุนที่สามารถเอื้อประโยชน์ต่อการลงทุนในธุรกิจ จากการบริหารหนี้และประเมินอุปสรรคจากปัจจัยภายนอกต่อการขยายการเจริญเติบโตและกำลังผลิตที่อาจก่อให้เกิดความเสี่ยงในด้านกลยุทธ์ที่กระทบถึงภารกิจในการเพิ่มมูลค่ากิจการตามวิสัยทัศน์ พันธกิจ เป้าหมาย และกลยุทธ์การดำเนินธุรกิจของบริษัทฯ

2. ความเสี่ยงจากความเพียงพอของปริมาณวัตถุดิบ

หากโรงไฟฟ้าชีวมวลไม่สามารถจัดหาเชื้อเพลิงได้อย่างเพียงพอและต่อเนื่อง โรงไฟฟ้าก็จะไม่สามารถผลิตไฟฟ้าได้เต็มกำลังการผลิตซึ่งจะกระทบต่อรายได้และผลตอบแทนของโครงการ

3. ความเสี่ยงจากความผันผวนของค่าพลังงานความร้อนจากเชื้อเพลิงชีวมวล

เนื่องจากกระบวนการผลิตไฟฟ้าจากเชื้อเพลิงชีวมวลนั้น มีการกำหนดสมมติฐานในการคำนวณค่าความร้อนที่ได้จากเชื้อเพลิงชีวมวลแต่ละประเภท ดังนั้น จึงอาจเกิดความเสี่ยงที่ค่าความร้อนของเชื้อเพลิงชีวมวลจะไม่เป็นไปตามประมาณการ ซึ่งจะส่งผลกระทบต่อปริมาณการผลิตกระแสไฟฟ้าไม่เป็นไปตามแผนที่วางไว้

4. ความเสี่ยงของโครงการโรงไฟฟ้าจากพลังงานขยะ

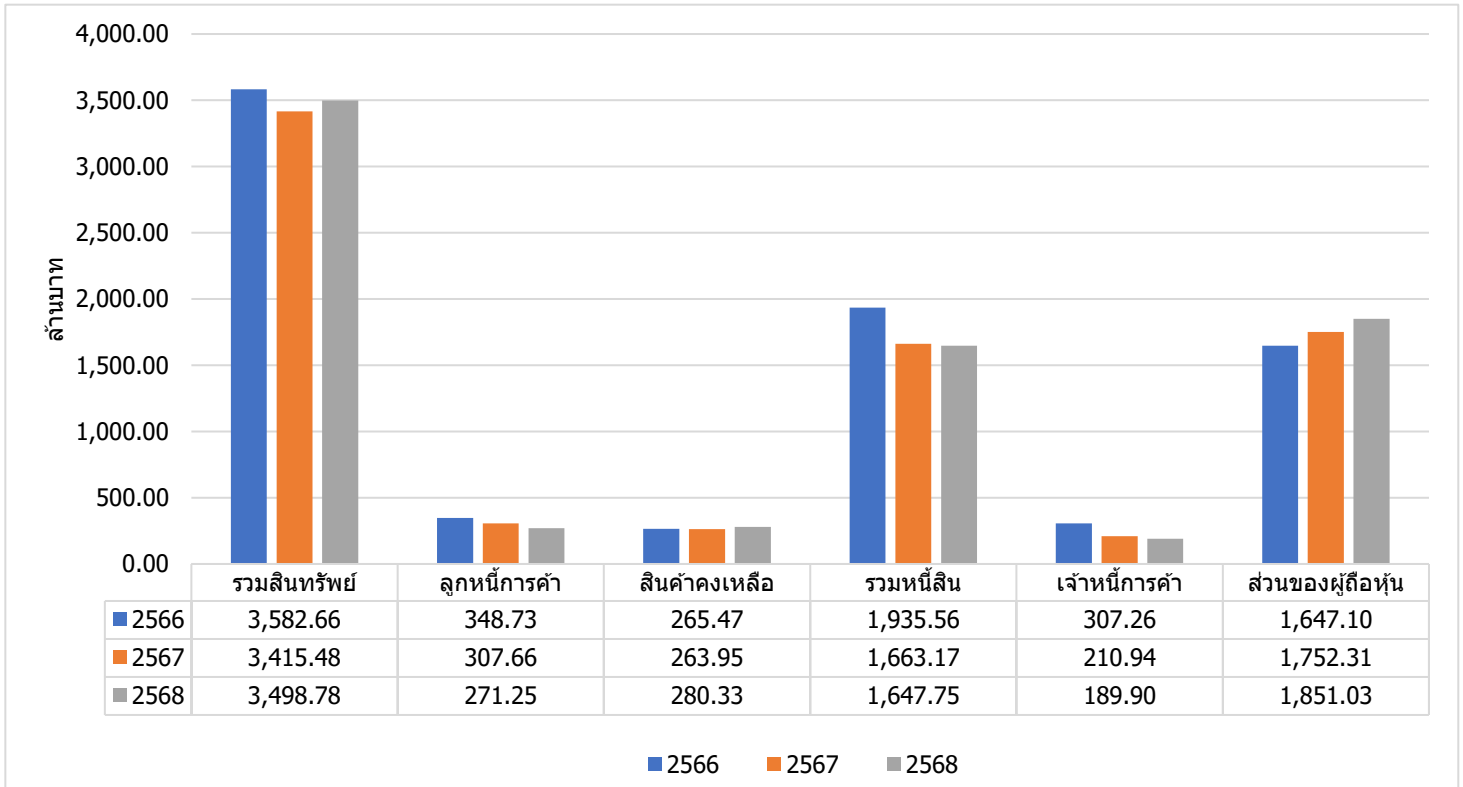
บริษัทอาจต้องเผชิญกับการดำเนินงานที่เกิดจากความล่าช้าในการก่อสร้างหรือจากประเด็นสิ่งแวดล้อมหรือการต่อต้านจากชุมชนในท้องถิ่น

5. ความเสี่ยงจากการสูญเสียลูกค้ารายใหญ่ในประเทศและเอเชีย

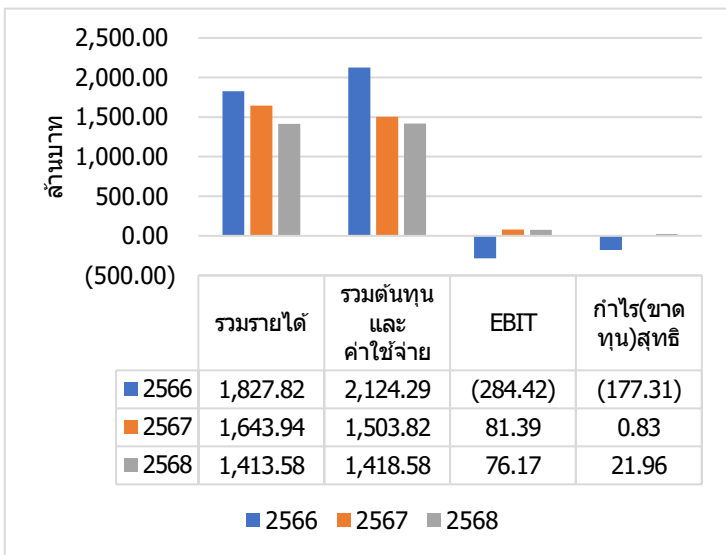
เนื่องจากโครงสร้างรายได้ในปัจจุบันส่วนใหญ่ของบริษัทมากกว่าร้อยละ 50 มาจากธุรกิจผลิตภัณฑ์เบาะหนังสำหรับรถยนต์ซึ่งลูกค้าที่สำคัญของธุรกิจส่วนนี้จะได้แก่ บริษัทผู้ผลิตเบาะหนังรถยนต์ให้กับบริษัทผู้ผลิตรถยนต์ และบริษัทผลิตรถยนต์ชั้นนำของอเมริกาและญี่ปุ่น ได้แก่ Honda Toyota และ Suzuki ทำให้รายได้ในอนาคตของบริษัทอาจประสบปัญหาได้หากในอนาคตบริษัทสูญเสียลูกค้ารายสำคัญของธุรกิจเบาะหนังรถยนต์ไป

สรุปฐานะการเงินและผลการดำเนินงานตามงบการเงินรวมย้อนหลัง 2 ปี ถึงไตรมาสล่าสุดหรือเท่าที่มีผลการดำเนินงานจริง

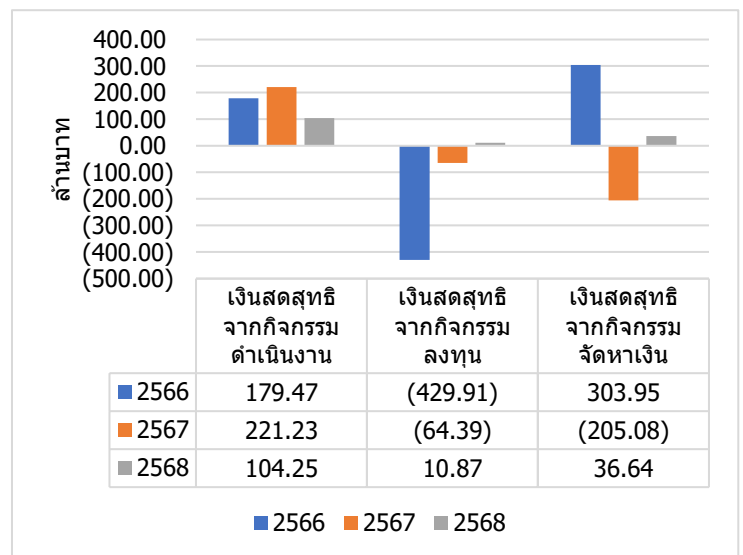
งบแสดงฐานะการเงิน



งบกำไรขาดทุน

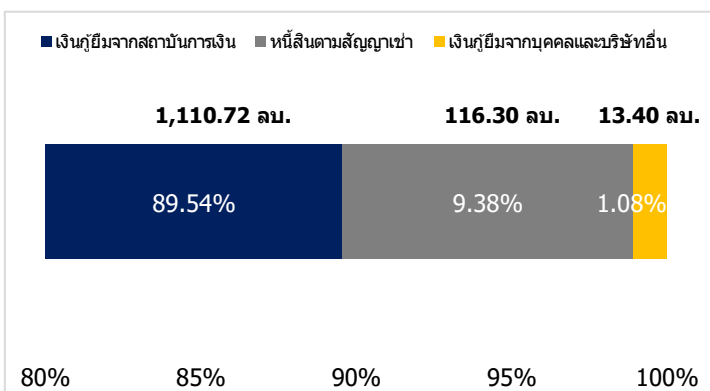


งบกระแสเงินสด

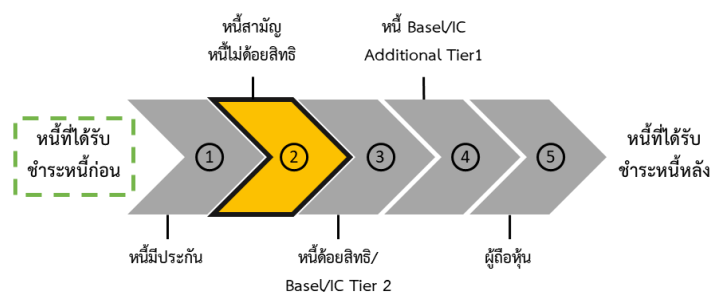


สัดส่วนหนี้ที่มีภาระดอกเบี้ยของผู้ออก

ณ วันที่ 31 ธันวาคม 2568



ลำดับการได้รับชำระหนี้



ลักษณะพิเศษและความเสี่ยงสำคัญของตราสาร

1. การลงทุนในหุ้นกู้แปลงสภาพไม่ใช่การฝากเงิน ผู้ลงทุนอาจต้องพร้อมถือหุ้นกู้แปลงสภาพจนครบกำหนดวันใช้สิทธิแปลงสภาพ เนื่องจากการขายก่อนครบกำหนดอาจทำได้ยาก หรือขายได้ต่ำกว่ามูลค่าที่ตราไว้หรือราคาที่ยื่นมา
2. เนื่องจากตราสารหนี้ในประเทศไทยมีสภาพคล่องต่ำ การขายตราสารหนี้ก่อนครบกำหนดไถ่ถอนในตลาดรองนั้นอาจได้รับมูลค่าขายตราสารลดลงหรือเพิ่มขึ้นได้ โดยขึ้นอยู่กับสถานะและความต้องการของตลาดในขณะนั้น
3. ตราสารอาจมีผลตอบแทนสูง แต่ก็มีความเสี่ยงสูงด้วยเช่นเดียวกัน ผู้ลงทุนควรทำความเข้าใจเกี่ยวกับลักษณะตราสาร รวมถึงวิเคราะห์ความเสี่ยงและความสามารถในการชำระหนี้ของผู้ออกตราสารก่อนตัดสินใจลงทุน
4. ผู้ออกตราสารยังไม่ได้ได้รับการจัดอันดับความน่าเชื่อถือ (Unrated) ผู้ลงทุนควรศึกษาข้อมูลผลการดำเนินงานของบริษัทผู้ออกตราสารและควรติดตามข่าวสารของบริษัทผู้ออกตราสารอย่างต่อเนื่อง
5. การไถ่ถอนหุ้นกู้แปลงสภาพก่อนวันครบกำหนดไถ่ถอน โดยผู้ถือหุ้นกู้แปลงสภาพอาจทำให้ผู้ถือหุ้นกู้แปลงสภาพมีความเสี่ยงที่จะไม่สามารถคาดการณ์กระแสเงินสดรับจากหุ้นกู้แปลงสภาพที่แน่นอนได้ และมีความเสี่ยงที่จะเสียโอกาสในการได้รับผลตอบแทนที่สูงจากการลงทุนในหุ้นกู้แปลงสภาพที่เกี่ยวข้องดังกล่าว

คำเตือนและข้อมูลแจ้งเตือนอื่น

- คำเตือน
- การอนุมัติจากสำนักงาน ก.ล.ด. ไม่ได้หมายความว่าแนะนำให้ลงทุน ประกันการชำระหนี้ ผลตอบแทน เงินต้น หรือรับรองความถูกต้องของข้อมูล
 - ข้อมูลสรุปนี้เป็นส่วนหนึ่งของหนังสือแจ้งการจัดสรรหุ้นกู้แปลงสภาพ ซึ่งเป็นเพียงข้อมูลสรุปเกี่ยวกับการเสนอขาย ลักษณะและความเสี่ยงของหลักทรัพย์ และบริษัทที่ออกและเสนอขายหลักทรัพย์ ดังนั้น ผู้ลงทุนต้องวิเคราะห์ความเสี่ยงและศึกษาข้อมูลจากหนังสือแจ้งการจัดสรรหุ้นกู้แปลงสภาพ ข้อกำหนดสิทธิ และเอกสารการจองซื้อหุ้นกู้แปลงสภาพ
 - ประวัติผิดนัดชำระหนี้
 - ไม่มี
 - มี

บริษัทไม่มีประวัติการผิดนัดชำระหนี้ดอกเบี้ยหรือเงินต้นของตราสารหนี้ หรือผิดนัดชำระหนี้เงินกู้ยืมจากธนาคารพาณิชย์ บริษัทเงินทุน บริษัทเครดิตฟองซิเอร์ หรือสถาบันการเงินที่มีกฎหมายเฉพาะจัดตั้งขึ้น โดยดูประวัติย้อนหลัง 3 ปี จากบริษัท ข้อมูลเครดิตแห่งชาติ และงบการเงินที่ตรวจสอบโดยผู้สอบบัญชีที่ได้รับอนุญาต